



Ciao a tutti! Ecco di nuovi i miei amici della 4b!

Ci siamo già incontrati due volte e oggi termineremo le nostre attività di quest'anno al fiume Seveso.

Questa nostra seconda uscita al Parco Nord sarà divisa in due parti.

La prima sarà un censimento sulla presenza dei germani reale lungo il Seveso. In pratica si tratterà di contare, e di capire cosa stia facendo, la popolazione di anatre che vive lungo il fiume.

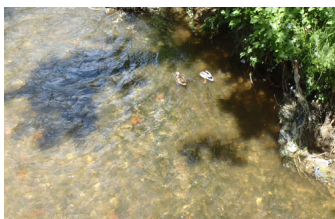
Per fare questa cosa dovremo semplicemente camminare lentamente lungo il Seveso e guardare attentamente i movimenti presenti nell'acqua e nelle rive circostanti.

Dovremo contare gli animali, dividerli tra maschi e femmine, cercare di capire cosa stanno facendo ...

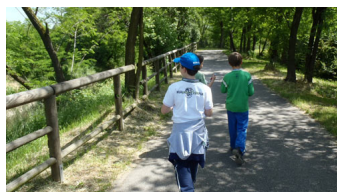
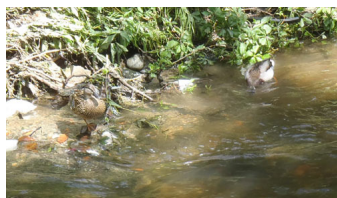
Al lavoro!

Partiamo dalla parte più a nord e man mano scendiamo fino al termine della struttura del depuratore.

Incontriamo animali a coppie e a piccoli gruppi; che nuotano, volano, riposano, cercano cibo, si puliscono ...



Si osserva attentamente, soprattutto in corrispondenza dei ponticelli ...



Anche sui muretti del depuratore ...





E nell'acqua dentro al depuratore stesso ...

Facciamo la conta finale e alcune considerazioni.

- 18 anatre - germano reale (12 maschi e 6 femmine)

- 12 anatre erano in acqua a cercare cibo

- 4 volavano

- 2 anatre si stavano riposando all'asciutto

Come mai questa grande differenza tra maschi e femmine? Dove saranno le altre femmine, che non possono non esserci?

Direi che in questo momento le femmine stanno curando i loro piccoli. Per cui sono momentaneamente assenti!

Un po' di acqua fresca, visto che fa piuttosto caldo, oggi.



...e
...a