



Ecco i ragazzi e le ragazze della classe 1e.

Puntuali all'appuntamento in cascina.

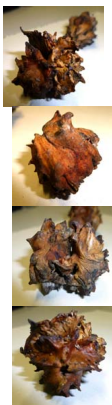
Ci avviamo verso il bosco dove effettueremo l'attività prevista per oggi.

Camminiamo per qualche minuto, fino a raggiungere il viale delle querce.

Ci disponiamo in cerchio e consegno ad ogni ragazzo un cartellino sul quale verrà scritto il nome e una cosa che piace fare.

Leggiamo quindi nome e attività piacevole ... fare vari sport, osservare, suonare, ascoltare musica ....

Quindi passiamo al compito che avreste dovuto fare a scuola (e non avete fatto), ovvero cercare di capire cosa possa essere l'oggetto misterioso che ho in mano e che orav vi consegno per una rapida analisi.



Come si potrà chiamare, a cosa potrà servire? Quale sarà stata la sua storia?

Mi dite un po' di cose, alcune che si avvicinano alla verità, altre un po' meno ... noce, pigna, spinoso, pesca, cibo per uccelli, castagna marcia, semini, secco, palla della mazza, dentro ci potrebbero essere dei semini, croccantino, frutto appassito secco, riccio da castagna, nocciolo aperto, picchiettato, spiaccicato.

In effetti qualcosa di vero ... si tratta di una sorta di "casetta" per insetti le cui larve crescono all'interno dei piccoli rametti della quercia e man mano che crescono, vedono crescere intorno a loro questa "galla" che la pianta "aiuta" a costruire.

Una volta terminata la metamorfosi, l'insetto adulto esce e rimane l'oggetto misterioso che cadrà e si decomporrà.

A scuola potreste provare a dare un nome più "appropriato" a questa galla!

Entriamo nel bosco, alla ricerca di tre alberi ...

Prima troviamo la quercia: quante foglie in terra e quanti escrementi di uccello! Leggo la sua storia, della quercia protettiva che si sacrifica per i suoi amici alberi ...

Andiamo poi a cercare un piccolo biancospino, timido, dentro nel bosco, comunque utile a qualcuno! Leggo la sua storia ...

Infine andiamo a cercare l'ultima pianta, l'ontano!

Anche lui pianta utile, magari nel modo che meno ci aspetteremmo!

E ora - divisi in 3 gruppi, utilizzando alcuni campioni di foglie, rametti, frutti, andiamo alla ricerca di tre querce, tre biancospini e tre ontani.





Una volta trovati gli alberi andiamo tutti quanti insieme a conoscere più da vicino le nostre piante.

Li andremo a conoscere meglio - e a localizzarli correttamente (latitudine e longitudine) - anche grazie ad un semplice strumento GPS.



Il biancospino di Simona e Valeria



Il biancospino di Giorgia e Francesca



Il biancospino di Giulia e Gabriele (e della prof. Gambetta)



La quercia di Filippo e Gabriele



La quercia di Leonardo e Giulia

La quercia di Alessandra e della prof. Marchetta



Montano di Mattia - Alex e Mattia

È un albero che si trova in molte zone del Nord-Est, in particolare in quelle zone che sono state maganate con dei segni